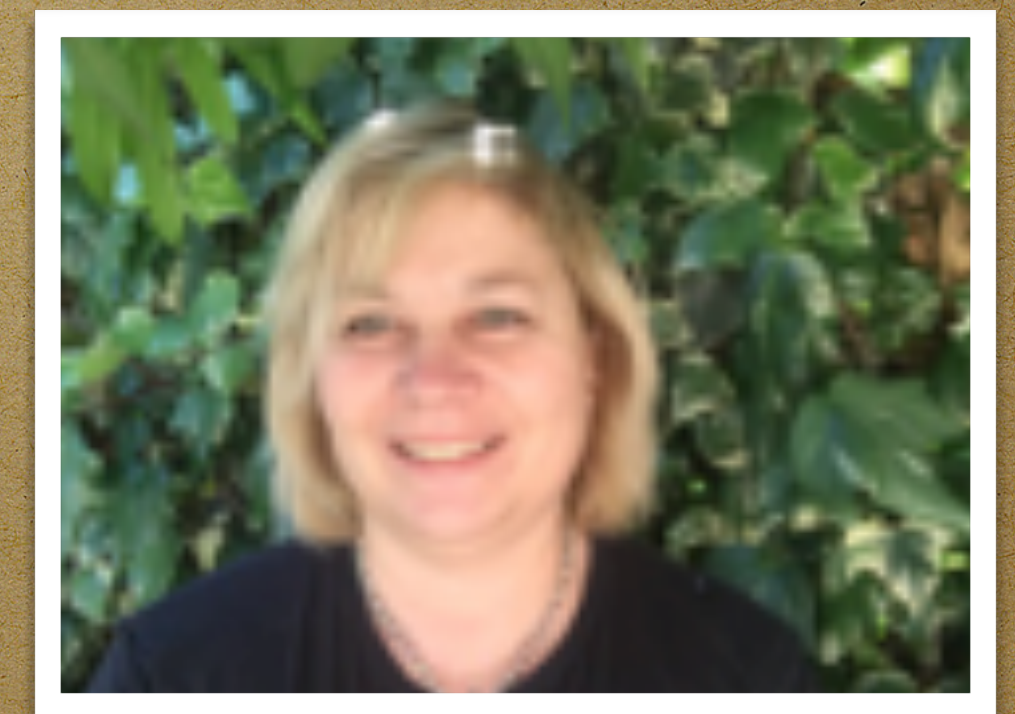


Tutorías en Entornos Virtuales

Andamiaje basado en Estrategias de Metacognición

UNSL



Prof. Magister Liliana Simón
U.N.LP. -U.O.C.- ISFD #97
UNSL - Argentina

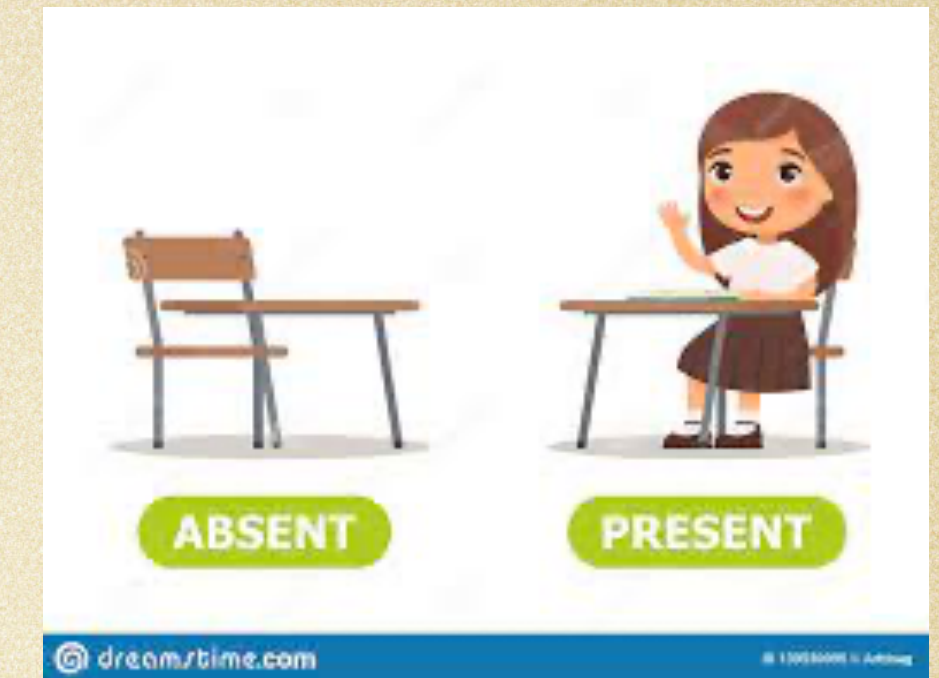
Encuentro Final

- Reflexiones finales
- Taller de BBB

Resumiendo

- El tutor virtual: Roles, obligaciones y derechos. Andamiaje virtual
- La importancia del Cronograma y los tiempos en la EaD
- La Teoría de la distancia transaccional
- Estrategias de Comunicación
- Conocimiento y estrategias metacognitivas
- Presencia del tutor en los diferentes espacios del EVEA
- Interacción vs interactividad
- El trabajo individual, en pares y grupos
- Uso adecuado de herramientas del EVEA (mensajería, foros, wikis, herramientas externas)
- La concientización del respeto digital y la protección de datos

Las tres presencias en la EaD



Los factores claves a tener en cuenta al diseñar cursos virtuales:

- Presencia *social*
- Presencia cognitiva
- Presencia didáctica

La presencia social: la habilidad de los participantes de vincularse en un EVEA proyectándose *social y emocionalmente* como personas reales a través de las *interacciones*.

EVALUACION

- TAREAS ENTREGADAS
- PARTICIPACION EN FOROS
- PARTICIPACION EN WIKIS
- TRABAJO FINAL

Evaluación

La evaluación final constará de un trabajo escrito individual en el cual pueda desarrollar uno o dos temas del curso relacionados con el las tutorías describiendo brevemente el marco teórico del tema más dos ejemplos que demuestren la aplicación del mismo en sus prácticas docentes particulares.

Fecha final de entrega: 31 Agosto 2021

BIG BLUE BUTTON (BBB)

- GENERAR UN EVENTO
- ENCUESTA
- BREAKOUT ROOMS (BOR) = SALAS

